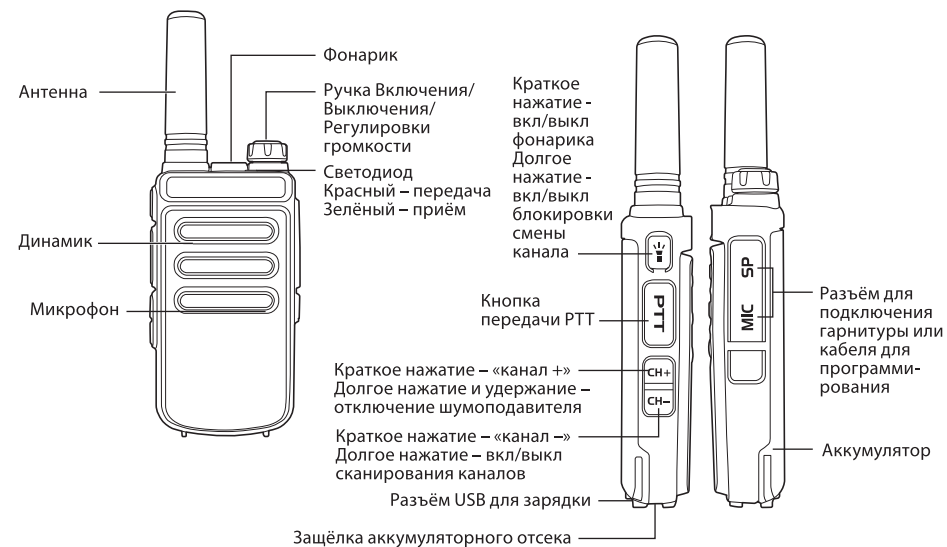




MIDLAND G4

РАДИОСТАНЦИЯ PMR446

РУКОВОДСТВО ПОЛЬЗОВАТЕЛЯ



101

РАБОТА С РАДИОСТАНЦИЕЙ

Радиостанция Midland G4 имеет 16 каналов: 8 PMR каналов + 8 PMR каналов с CTCSS (114.8).

Внимание! Не пытайтесь открутить антенну: она зафиксирована винтом!

Светодиод

Красный во время передачи сигнала, зелёный – во время приёма.

Переключение каналов

Кратко нажмите кнопку «CH-», чтобы переключиться на канал ниже; кратко нажмите кнопку «CH+», чтобы переключиться на канал выше.

Включение/выключение

Поверните ручку включения по часовой стрелке, чтобы включить радиостанцию, против часовой – чтобы выключить.

Фонарик

Краткое нажатие оранжевой кнопки включает/отключает LED фонарик.

Долгое нажатие включает/отключает блокировку смены канала.

Шумоподавитель

Шумоподавитель настраивается на определённый уровень срабатывания, ниже которого радиостанция не будет принимать сигналы. Функция предназначена для подавления фоновых шумов на свободных каналах и подавления очень слабых сигналов, приём которых не даст никакой информации, кроме шумоподобного сигнала в динамике. Функциональной кнопкой «CH+» возможно временно (пока удерживается кнопка) отключить шумоподавитель. По умолчанию установлен уровень 5. Вы можете настроить уровень шумоподавителя (0 – 9) в соответствующем программном меню радиостанции (софт не входит в комплект радиостанции).

102

Ограничение времени работы на передачу

Данный режим позволяет ограничить время передачи, устанавливая регламент общения. Если время передачи превышает установленное, звучит тоновый сигнал и режим передачи автоматически отключается. Отпустите кнопку передачи PTT, чтобы вернуться в режим приёма. По умолчанию TOT = 90 сек, устанавливается программно.

Сканирование каналов

Для включения режима сканирования каналов нажмите и 2–3 секунды удерживайте кнопку «CH-»: Вы услышите голосовое оповещение «On/Off», и радиостанция просканирует каналы, включённые в список сканирования, на наличие сигнала. При обнаружении сигнала на канале радиостанция остановится на нём. Через 10 секунд после того, как сигнал пропадёт, радиостанция продолжит сканирование. Радиостанция не может сканировать менее 2 каналов. Каналы включаются в список сканирования программно.

Голосовые подсказки

В радиостанции Midland G4 программно активированы голосовые подсказки (“English”). Также программно возможно их отключение.

Режим экономии заряда аккумулятора

В радиостанции Midland G4 данный режим активирован программно и увеличивает время работы радиостанции в режиме ожидания от одной зарядки АКБ.

Оповещение о низком уровне заряда аккумулятора

Когда аккумулятор разряжается до определённого уровня, радиостанция начинает издавать тоновый сигнал. Если функция голосовых подсказок активна, Вы услышите оповещение “please charge” (пожалуйста, зарядите аккумулятор). Когда радиостанция разряжена, она не может нормально функционировать, поэтому зарядите или замените аккумулятор.

103

Зарядка

Для зарядки АКБ выключите радиостанцию, вставьте её в направляющие пазы зарядного устройства (ЗУ) и подключите ЗУ к электросети 220 В – на ЗУ загорится красный светодиод (цвет светодиода может меняться в зависимости от степени заряда АКБ). Когда зарядка завершена, на ЗУ загорается зелёный (без оттенков) светодиод – отключите ЗУ от сети и извлеките из него радиостанцию. Также возможна зарядка от micro USB порта, расположенного в нижнем торце АКБ.

Блокировка работы на занятом канале

Если функция блокировки работы на занятом канале активна (устанавливается программно), при нажатии кнопки передачи РТТ (или голосовой активации передачи в режиме VOX) на занятом канале звучит тоновый сигнал, передача не производится.

Голосовая активация передачи (VOX)

Данная функция активируется программно и позволяет переходить в режим передачи, не нажимая кнопку передачи РТТ. Когда данная функция активна, просто говорите в микрофон, передача начнётся автоматически. Для корректной работы VOX необходимо также выбрать (программно) приемлемый для данных условий эксплуатации уровень срабатывания VOX.

CTCSS тоны (50)/DCS коды (104) (устанавливаются программно)

CTCSS тоны/DCS коды используются для предотвращения приёма нежелательного сигнала на канале. Когда установлен CTCSS тон/DCS код, радиостанция принимает только сигнал с радиостанции, на которой установлен тот же канал, тон/код (см. установленный CTCSS тон в таблице каналов).

104

ТЕХНИЧЕСКИЕ СПЕЦИФИКАЦИИ И ТАБЛИЦЫ

Рабочие частоты: 446,00625 – 446,09375 МГц/
433,075 – 434,775 МГц (программно)

Каналы: 16 каналов PMR + 50 CTCSS тонов/104 DCS кода

Рабочая температура: от –10 °С до +40 °С

Выходная мощность: не более 500 мВт.

Источник питания: АКБ Li-ion (3.7 В/1300 мА/ч)

Софт не входит в комплект радиостанции!

Таблица частот каналов PMR446

№ канала	Частота	Тон
1	446.00625	
2	446.01875	
3	446.03125	
4	446.04375	
5	446.05625	
6	446.06875	
7	446.08125	
8	446.09375	
9	446.00625	114.8
10	446.01875	114.8
11	446.03125	114.8
12	446.04375	114.8
13	446.05625	114.8
14	446.06875	114.8
15	446.08125	114.8
16	446.09375	114.8

Таблица CTCSS тонов

№	частота	№	частота	№	частота	№	частота
1	67.0	14	103.5	27	159.8	40	199.5
2	69.3	15	107.2	28	162.2	41	203.5
3	71.9	16	110.9	29	165.5	42	206.5
4	74.4	17	114.8	30	167.9	43	210.7
5	77.0	18	118.8	31	171.3	44	218.1
6	79.7	19	123.0	32	173.8	45	225.7
7	82.5	20	127.3	33	177.3	46	229.1
8	85.4	21	131.8	34	179.9	47	233.6
9	88.5	22	136.5	35	183.5	48	241.8
10	91.5	23	141.3	36	186.2	49	250.3
11	94.8	24	146.2	37	189.9	50	254.1
12	97.4	25	151.4	38	192.8		
13	100.0	26	156.7	39	196.6		

Таблица DCS кодов

№	код	№	код	№	код	№	код	№	код
1	023	19	116	37	225	55	325	73	452
2	025	20	122	38	226	56	331	74	454
3	026	21	125	39	243	57	332	75	455
4	031	22	131	40	244	58	343	76	462
5	032	23	132	41	245	59	346	77	464
6	036	24	134	42	246	60	351	78	465
7	043	25	143	43	251	61	356	79	466
8	047	26	145	44	252	62	364	80	503
9	051	27	152	45	255	63	365	81	506
10	053	28	155	46	261	64	371	82	516
11	054	29	156	47	263	65	411	83	523
12	065	30	162	48	265	66	412	84	526
13	071	31	165	49	266	67	413	85	532
14	072	32	172	50	271	68	423	86	546
15	073	33	174	51	274	69	431	87	565
16	074	34	205	52	306	70	432	88	606
17	114	35	212	53	311	71	445	89	612
18	115	36	223	54	315	72	446	90	624

105

MADE by MIDLAND

Импортер в России:

ООО «Алан-Связь»

107023, г. Москва, Семёновский переулок, д. 19, стр. 1

Интернет-сайт: www.midland.ru

Использование данной радиостанции может быть объектом национальных ограничений.

Внимательно прочитайте руководство пользователя, прежде чем пользоваться радиостанцией.

Не бросайте аккумуляторы в огонь.

Не выбрасывайте аккумуляторы в контейнеры с бытовым мусором, утилизируйте их в специально отведенных местах.

Гарантийный срок для радиостанции и ЗУ – 12 месяцев с даты продажи

(более подробная информация указана в гарантийном талоне).

Гарантийный срок для аккумулятора составляет 2 месяца с даты продажи.

Данная радиостанция не является профессиональной, т.е., не предназначена для использования во вредном (в т.ч. взрывоопасном) производстве, строительстве и подобных видах деятельности, сопряжённых с большими механическими/электромагнитными нагрузками и воздействием жидкостей (в т.ч. агрессивных), а также мелкодисперсной пыли различного происхождения.

Срок службы 3 года.

Производитель оставляет за собой право вносить изменения в технические характеристики, дизайн и комплектацию изделия без предварительного уведомления.

Расшифровка серийного номера:

Дату производства Вы можете уточнить по серийному номеру изделия.

Пример маркировки s/n GYYWWXXXX

G: код фабрики

YY: год производства

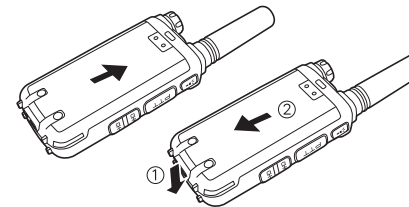
WW: неделя производства

XXX: номер изделия

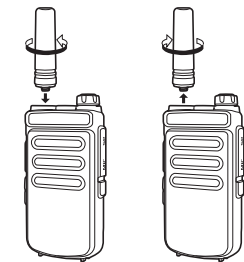


106

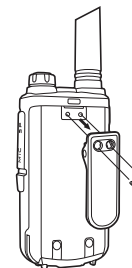
Установка аккумулятора



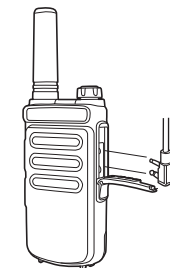
Установка антенны



Установка клипсы



Подключение гарнитуры (наушник/микрофон)



107